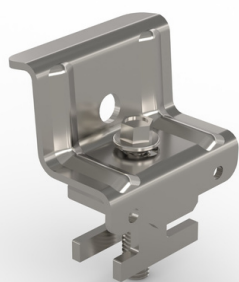


På vår hemsida kan du hitta vårt kalkylatorprogram som gör det enkelt och smidigt att genomföra olika beräkningar.



## Produktdatablad Solpanelsfäste Ändklämma

Art.nr SKL1000

### Teknisk specifikation

Tekniska data: Längd: 50mm / Bredd: 30mm / Höjd: 60mm / Vikt: 0,09kg

#### Användningsområde

Ändklämma är utformad för att passa paneler med höjder mellan 30-40 mm. Den placeras i spåret på infästningsskenan och skruvas sedan åt med 10 Nm för att säkra solpanelen på plats. Vid byte av solpanel kan klämman återmonteras. Produkten finns i två färger, grå och svart

#### Material

SKL1000 är tillverkad i magnelis ZM310, korrosivitetsklass: C4

#### Galvanisk spänning och anpassningsförmåga

Med den innovativa ytbehandlingen zink/magnesium ZM310 förvandlas infästningselementet till en mångsidig komponent. Denna behandling säkerställer fullständig kompatibilitet inte bara med traditionella material som stål och rostfritt stål, utan även med lättmetaller som aluminium.

#### Tillhörande produkter

Beteckning	Färg	Ytbehandling	Antal	Vikt
Infästningsskena	Grå	Magnelis ZM310	1	5,65 kg