

LOOKING FOR YOU

**BEDRIJFSLEIDER, OPERATIONEEL
MANAGER, COO, MEDE-EIGENAAR:
NOEM JEZELF ZO WAAR JIJ JE
HET PRETTIGST BIJ VOELT EN
GROEI DOOR NAAR DE ROL VAN
JOUW DROMEN**

IN DE PRAKTIJK BETEKENT
HET DAT JIJ DÉ DRIJVENDE
KRACHT BENT ACHTER HET TEAM
EN HÉT GEZICHT BENT VAN
FERNWEH GRONINGEN. JE ZORGT
ERVOOR DAT ONZE GASTEN ZICH
WELKOM VOELEN EN DE ULTIEME
GASTBELEVING VAN HET
FERNWEH CONCEPT ERVAREN.

WAT GA JE DOEN?

- JE ZORGT ERVOOR DAT DE KWALITEIT OP ALLE VLAKKEN GEWAARBORGD WORDT
- JE ZORGT ERVOOR DAT GASTEN GENIETEN VAN HUN TIJD BIJ FERNWEH
- JE STUURT EEN TEAM AAN VAN CA. 8 COLLEGA'S
- JE COÖRDINEERT DAGELIJKSE TAKEN EN STUURT AAN OP PROCEDURES EN PROCESSEN ZODAT IEDEREEN OP EEN PRETTIGE MANIER KAN WERKEN
- JE WERKT SAMEN MET HET MANAGEMENTTEAM OM DOELEN TE BEREIKEN
- JE COACHT EN MOTIVEERT HET TEAM WAARBIJ JE AANDACHT HEBT VOOR DE PERSOON EN ZIJN/HAAR ONTWIKKELING STIMULEERT
- JE ONTWIKKELT HET MENU EN KOOPT PRODUCTEN IN

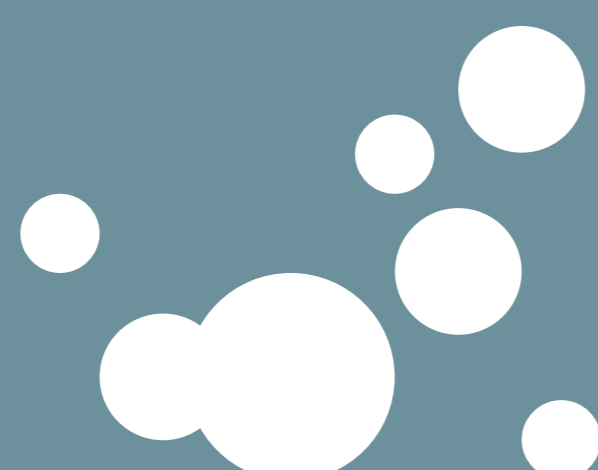
WAT BRENG JE MEE?

- JE HEBT EEN AANTAL JAREN ERVARING IN DE HORECA, BIJ VOORKEUR IN EEN VERGELIJKBARE POSITIE
- JE DROOMT VAN EEN EIGEN HORECAZAAK RUNNEN EN BENT ER KLAAR VOOR OM DAAR IN DE KOMENDE JAREN NAAR TOE TE WERKEN
- JE KUNT ZELFSTANDIG OPEREREN: NEEMT INITIATIEF EN REGELT DE ZAKEN
- JE HEBT INZICHT IN PROCESSEN, KUNT DEZE ANALYSEREN EN VERBETEREN
- JE BEGRIJPT HOE HET RUNNEN VAN EEN HORECABEDRIJF IN ELKAAR STEEKT
- JE BENT BEKEND MET HACCP EN HORECA HYGIËNE REGELGEVING
- JE KUNT DUIDELIJK MONDELING COMMUNICEREN IN HET NEDERLANDS EN ENGELS
- JE BESCHIKT OVER HET DIPLOMA SOCIALE HYGIËNE OF BENT BEREID OM DEZE VOOR AANVANG TE HALEN
- JE BESCHIKT OVER EEN BHV DIPLOMA OF BENT BEREID DEZE TE HALEN
- JE VINDT HET PRETTIG OM AFWISSELENDE WERKDAGEN EN -TIJDEN TE HEBBEN EN JUIST NIET ELKE WEEK HETZELFDE ROOSTER
- JE KUNT GOED ANTICIPEREN ALS DINGEN EVEN ANDERS LOPEN DAN GEPLAND

WIJ GELOVEN DAT JE BETER PRESTEERT ALS JE ENERGIE KRIJGT VAN DE DINGEN DIE JE DOET, PASSENDE VERANTWOORDELIJKHEDEN HEBT, ZELFSTANDIG KAN WERKEN, JE EIGEN IDEEËN TOT UITVOERING MAG BRENGEN EN JE DAAR WAARDERING VOOR KRIJGT.

BIJ FERNWEH KAN JE REKENEN OP:

- EEN LEIDINGGEVENDE ROL TUSSEN DE 32-38 UUR PER WEEK
- EEN FANTASTISCHE KANS OM JOUW STEMPEL TE DRUKKEN IN DIT NIEUWE BEDRIJF
- DE MOGELIJKHEID OM NA EEN AANTAL JAREN MEDE-EIGENAAR TE WORDEN
- EEN FINANCIËLE VERGOEDING WAARBIJ JIJZELF HET EERSTE VOORSTEL MAG DOEN
- WAARDERING VOOR JOUW BIJDRAGE AAN DE GROEI VAN HET BEDRIJF IN DE VORM VAN EEN BONUS DIE WE SAMEN BEPALEN
- EEN PLAN VOOR OPLEIDING EN ANDERE WERK GERELATEERDE ACTIVITEITEN
- EEN ORGANISATIE ZONDER HIËRARCHIE, MAAR MET ZELFSTANDIG WERKENDE TEAMS
- EIGEN WERKTIJDEN BEPALEN BINNEN DE GESTELDE KADERS
- ERVARING OPDOEN IN HET ZELFSTANDIG RUNNEN VAN EEN HORECAZAAK
- EEN MT DAT JOU ONDERSTEUNT ZODAT JIJ DE BESTE RESULTATEN KUNT BEHALEN



FERNWEH

VRAGEN?

BEL REINT JAN OP
06 24 61 95 17

IN GESPREK MET ONS?

STUUR ONS WAT LEUKS OVER JEZELF EN WAAROM
JIJ BIJ ONS OP DE JUISTE PLEK BENT IN
DEZE ROL: INFO@FERNWEH-GRONINGEN.NL